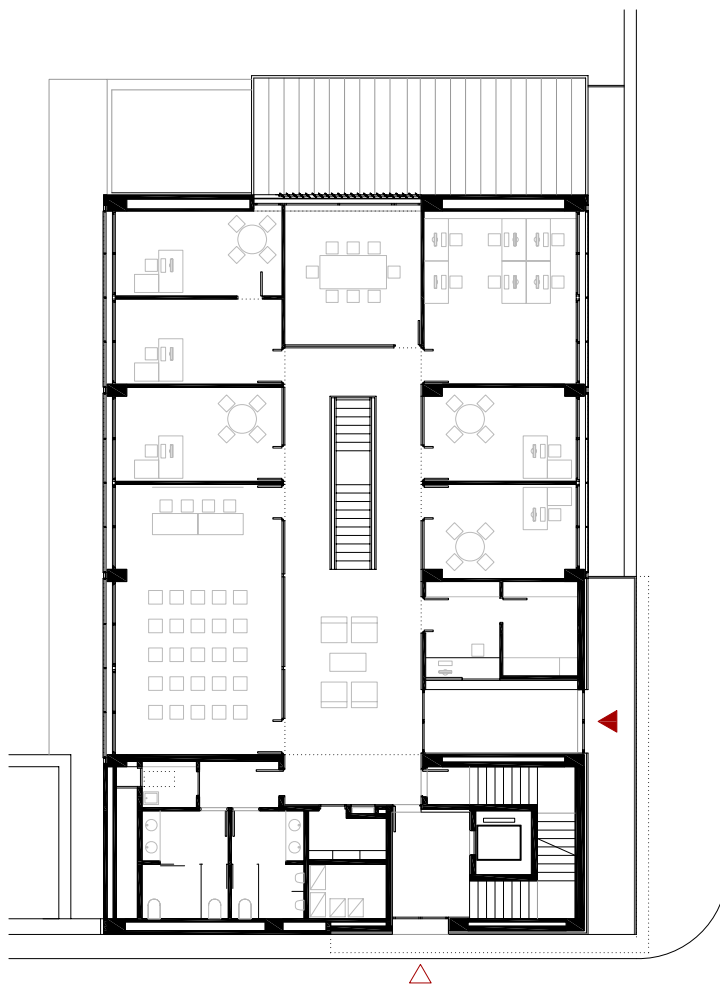


- autors: oriol cusidó, irene marzo i gaspar costa
- promotor: universitat politècnica de catalunya
- encàrrec: 1r classificat concurs restringit
- superfície construïda: 2.270 m<sup>2</sup>
- pressupost: 2.655.609 €
- emplaçament: carrer gran capità 6  
campus nord, barcelona

Edifici de quatre plantes i soterrani per a donar servei a diferents departaments de la Universitat. La planta soterrani es destina a les instal·lacions dels laboratoris d'hidràulica del CIMNE, la planta baixa i primera a despatxos i espais de treball de l'Institut FLUMEN i les plantes segona i tercera a espais per als estudiants de doctorat de l'ETSECCPB. La planta quarta es destina a un petit espai d'office i a instal·lacions de l'edifici.

L'edifici s'emplaça a la zona nord de la parcel·la, en continuïtat amb l'edifici contigu B1 i completa la sèrie d'edificis que conformen la segona línia d'edificacions del Campus. En la formalització de l'edifici es dona resposta a l'entorn, a partir de l'adopció d'un llenguatge assimilable a la resta d'edificacions del Campus i amb la ceràmica com a element generador de les diferents solucions de façana.

A l'hora de tractar el volum ceràmic es busca una solució diferenciada per a les façanes llargues i els testers. Mentre que els testers, d'acord amb el que és freqüent en els edificis del Campus, es projecta un tractament més cec, a les façanes llargues es proposa un tractament més transparent. La relativa opacitat dels testers permet respondre millor a les desfavorables orientacions nord i oest, i la configuració més oberta de les façanes perpendiculars aprofita les millors condicions d'assolellament i la ventilació creuada. Les obertures es protegeixen amb gelosies d'alumini, una solució també freqüent al Campus.



0M 1M 5M

