

rehabilitació de masia com a centre cultural

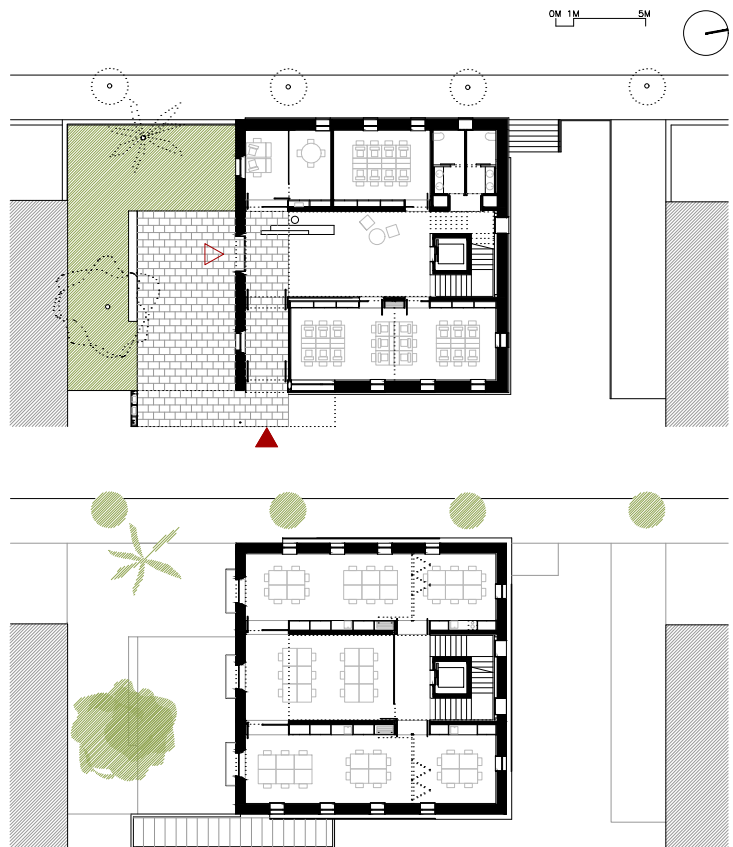
2005 - 2007

- autors: oriol cusidó i irene marzo
- promotor: diputació barcelona, ajuntament les franqueses del vallès
- encàrrec: 1r classificat concurs obert
- superfície construïda: 746 m²
- cost: 944.310 €
- emplaçament: carretera de ribes les franqueses del vallès, barcelona

Rehabilitació d'una Masia, tipologia tradicional testimoni de la història rural del municipi, per a reconvertir-la en un centre cultural. Un programa d'aules de noves tecnologies en planta baixa, uns tallers d'arts en la primera i una aula polivalent en la superior es diposen ordenadament d'acord amb l'estructura tradicional de l'edifici.

La Masia, abans aïllada, va quedar encotillada entre edificacions després de l'execució de la nova ordenació. La façana històrica a sud esdevenia secundària i calia dotar la façana est, ara principal, d'un nou caràcter. Per altra banda, calia replantejar l'accés d'acord amb la nova ordenació. I en aquest sentit es dissenya un porxo que fita la nova entrada i gravita vers l'antiga era per no perdre la porta històrica com accés ni la centralitat de la tipologia.

Es busca equilibrar la nova intervenció amb el respecte al cos tradicional. El volum històric, estucat, es manté inalterat, mentre s'hi superposa una pell de lames de fusta, lleugera, que permet amagar i protegir les noves obertures, i que expressa aquesta realitat dual entre història i contemporaneïtat. A l'interior es conserva l'estructura i es reforcen els forjats per a conservar la imatge tradicional de bigues de fusta i revoltons ceràmics. Els nous elements, com ara els mobles-instal·lacions, es plantegen també com a elements superposats. Per altra banda, se substitueix la coberta, molt malmesa, per una nova estructura de fusta, tot conservant la imatge original. I es manté l'ús de la galeria existent com a espai intemig interior-exterior de control climàtic.





Els forjats existents es reforcen amb una nova capa de compressió de formigó acolorit en massa connectada a les bigues de fusta amb cargols roscats. La coberta es refà amb encavallades mixtes d'acer i fusta, bigues de fusta laminada i entrebigat de panells 'sandvitx' amb aïllament intermig i acabat d'OSB. Els trams nous de forjat, per cobrir el forat de l'antiga escala, són de xapa col.laborant.



La façana es revesteix amb un nou estucat de calç tradicional. En la seva arrancada s'executa una canal de ventilació per evitar l'ascens de les humitats per capil.laritat. La pell sobreposada es dissenya amb perfils laminats d'acer corten i llistons de fusta de pi cuperitzada. A l'interior els trams de paret estucats es combinen amb emplafonats de DM xapat de fusta de bedoll.

